



SMART SECURITY

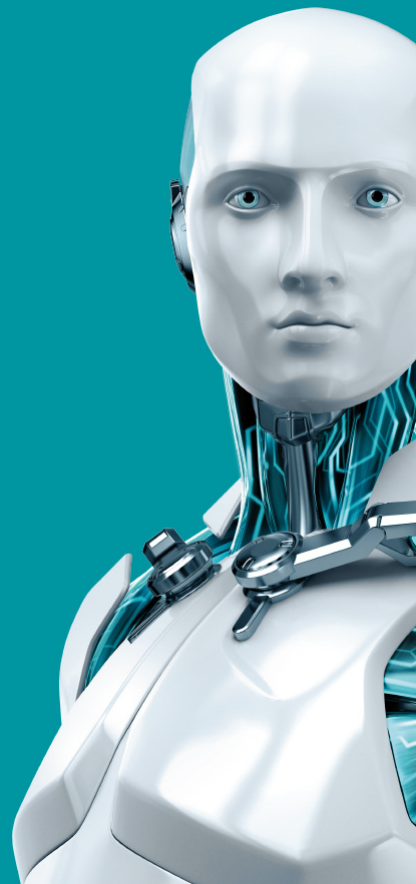
PREMIUM

Rövid útmutató

Microsoft® Windows® 10 / 8.1 / 8 / 7 (SP1) / Home Server 2011

[Ide kattintva letöltheti a dokumentum legújabb verzióját](#)

ENJOY SAFER TECHNOLOGY™





SMART SECURITY

PREMIUM

AZ ESET SMART SECURITY PREMIUM EGY KOMPLEX INTERNETBIZTONSÁGI SZOFTVER, AMELY TÖBBEK KÖZÖTT AZ ELTÚNT LAPTOPOK NYOMON KÖVETÉSÉT, MEGKERESÉSÉT ÉS VISSZASZERZÉSÉT MEGKÖNNYÍTŐ LOPÁSVÉDELEM, VALAMINT A BEHATOLÁSI KÍSÉRLETEK ÉSZLELÉSÉRE ÉS MEGAKADÁLYOZÁSÁRA SZOLGÁLÓ BOTNET ELLENI VÉDELEM FUNKCIÓVAL GONDOSKODIK A BIZTONSÁGRÓL – ONLINE ÉS OFFLINE MÓDBAN EGYARÁNT. PASSWORD MANAGER ÉS ADATTITKOSÍTÁS FUNKCIÓKAT IS TARTALMAZ.

A BEÉPÍTETT VÍRUS- ÉS KÉMPROGRAMVÉDELMI MODULOK A TŰZFALLAL, A LOPÁSVÉDELEMMEL, A LEVÉLSZEMÉTSZŰRŐVEL ÉS A SZÜLŐI FELÜGYELETTEL KIEGÉSZŰLVE TELJES KÖRŰ BIZTONSÁGI MEGOLDÁSSÁ TESZIK AZ ESET SMART SECURITY PREMIUM SZOFTVERT. EZ AZ ÚTMUTATÓ RÉSZLETESEN BEMUTATJA A SZOFTVER TIPIKUS TELEPÍTÉSI FOLYAMATÁT ÉS ALAPVETŐ BEÁLLÍTÁSÁNAK LÉPÉSEIT.



SMART SECURITY

PREMIUM

Összekapcsolt otthon felügyelete	Szkript-alapú támadások elleni védelem	Zsarolóprogram elleni védelem	Látássérültek támogatása	Password Manager	Adattitkosítás
Ez a funkció egy könnyen elérhető listát biztosít a csatlakoztatott, típus szerint csoportosított eszközökről (például nyomtató, útválasztó, mobil eszköz stb.), így láthatja, hogy mi csatlakozik az otthoni hálózatához.	Proaktív védelmet nyújt a dinamikus szkript-alapú támadásokkal és a támadásra használt nem hagyományos eszközökkel szemben.	Figyeli azoknak az alkalmazásoknak és folyamatoknak a viselkedését, amelyek megkísérik módosítani a személyes adatait.	Az ESET NOD32 Antivirus támogatja a legnépszerűbb képernyőolvasók, mint például a JAWS használatát.	AES-256 típusú titkosítást alkalmazva tárolja jelszavait és automatikus űrlap kitöltést is biztosít.	Azatai atombiztos védelmének biztosításához lehetővé teszi a fájlok és cserélhető adathordozók titkosítását.

Telepítés

Az ESET Smart Security Premium telepítése problémákat okozhat a számítógépen, ha telepítve van egyéb vírusvédelmi termék vagy biztonsági szoftver. Javasoljuk, hogy a lehetséges problémák elkerülése érdekében távolítsa el az ilyen programokat. Nem szükséges letiltania vagy eltávolítania a Windows tűzfalat a Microsoft Windows Vista vagy újabb rendszereken, mivel azt automatikusan kezeli az ESET Smart Security Premium telepítője.

Az ESET Smart Security Premium telepítését a www.eset.com/hu webhelyről letöltött telepítőprogram segítségével végezheti el.

A telepítés indítása

A telepítővarázsló indításához válasszon az alábbi lehetőségek közül:

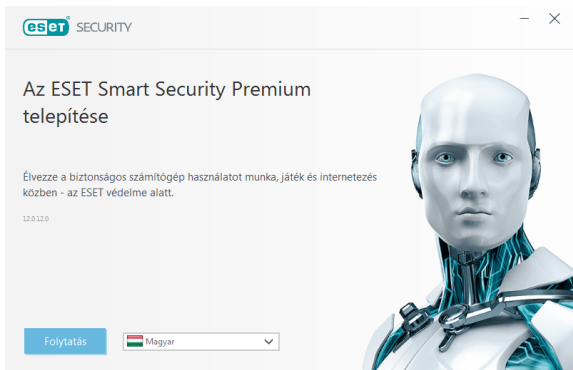
1. Ha CD/DVD telepítőlemezről végzi a telepítést, helyezze be azt a CD/DVD-ROM-meghajtóba. Ha nem jelenik meg az automatikusan futó menü, kézi megnyitáshoz kattintson duplán a CD/DVD-meghajtóra.



A telepítő automatikusan ellenőrzi az interneten, hogy van-e újabb termékverzió. Ha rendelkezésre áll egy újabb verzió, a telepítési folyamat elkezdése előtt a rendszer felajánlja ennek letöltési lehetőségét. A telepítés elindításához kattintson a Telepítés gombra.

Ezután megjelenik a végfelhasználói licencszerződés. A szerződés tanulmányozását követően az **Elfogadom** gombra kattintva jelezheti, hogy elfogadja az abban foglaltakat. Az elfogadást követően a telepítés folytatódik.

2. Ha egy letöltött fájlból telepít, kattintson duplán a fájlra az online telepítő indításához. Az online telepítő egy kis méretű fájl, az ESET Smart Security Premium telepítéséhez szükséges további fájlok automatikusan letöltődnek.



meg az **Aktiválás** gombot. A licenckulcs a termék dobozában, online vásárlás esetén a kapott e-mailben található. A sikeres aktiváláshoz pontosan kell megadni a licenckulcsot. Ha meg szeretné hosszabbítani a meglévő licencét, adja meg a megújítás után e-mailben kapott licenckulcsát.

Licenc aktiválása

Megjelenik a **Licenc aktiválása** ablak.

- Ha az ESET Smart Security Premium kiskereskedelmi forgalomban kapható dobozos változataként vagy online formában vásárolta meg a terméket, kérjük adja meg egyedi licenckulcsát és nyomja

- Ha az aktiválás előtt ki szeretné próbálni az ESET Smart Security Premium alkalmazást, válassza az **Ingyenes próbaverzió** lehetőséget. Adjon meg egy e-mail címet. A próbaverzióhoz tartozó licencet erre a címre küldjük el, és az ESET Smart Security Premium programot korlátozott időre aktiváljuk. A másik lehetőség, hogy az **Aktiválás kihagyása** lehetőséget választja a telepítés folytatásához aktiválás nélkül. A rendszer később kérni fogja a licenckulcs megadását.
- **A licenckézelő használata** lehetőséget választva a program kérni fogja a my.eset.com fiók hitelesítő adatai megadását egy új ablakban.
- Ha még nincs licence, és szeretne vásárolni egyet, kattintson a **Licenc vásárlása** gombra.

A program ekkor átirányítja az ESET helyi forgalmazójának a webhelyére.

Csatlakozás a ESET LiveGrid® rendszerhez

Közreműködésével segíthet bennünket a kártevők azonosításában. Részvétele hozzásegít bennünket ahhoz, hogy több kártevőmintát gyűjtsünk, így egyre jobb és hatékonyabb megelőző védelmet biztosítsunk az ESET minden felhasználójának. Javasoljuk, hogy engedélyezze ezt a funkciót. Köszönjük a támogatását.

Kéretlen alkalmazások keresése

Mivel néhány [kéretlen alkalmazás](#) használata szabályszerű, és nem feltétlenül jelent biztonsági kockázatot, az észlelés engedélyezéséhez felhasználói beleegyezés szükséges.

A telepítés befejezése

A végleges telepítést a **Telepítés** gombra kattintva kezdheti el. A telepítési folyamatot egy folyamatjelző sáv jelzi. A telepítés befejezését követően az ESET Smart Security Premium automatikusan elindul. Általában nincs szükség a számítógép újraindítására, az ESET Smart Security Premium azonnal biztosítja számítógépe védelmét a kártevőkkel szemben.

Megbízható zóna beállításai

Miután elkészült a telepítéssel, és a program hálózatot észlelt, egy megjelenő ablakban beállíthatja a megbízható zónát. „A program új hálózati kapcsolatot észlelt” értesítésben megjelenik a számítógép rendszerbeállításában megadott helyi alhálózat. Ezek a beállítások a számítógépnek

nem az interneten, hanem a helyi hálózaton való láthatóságára vonatkoznak. Két hozzáférési mód áll rendelkezésre:

- **Nyilvános hálózat** – Válassza ezt a opciót, ha nem kívánja a mappákat és nyomtatókat megosztani, és azt szeretné, hogy számítógépe láthatatlan legyen az ugyanazon hálózat többi felhasználója számára. Ez a beállítás javasolt a vezeték nélküli hálózattal rendelkező felhasználóknak.
- **Otthoni vagy munkahelyi hálózat** – Válassza ezt a opciót, ha mappákat és nyomtatókat kíván megosztani, és azt szeretné, hogy számítógépe látható legyen az ugyanazon hálózat többi felhasználója számára. Ez a beállítás megbízható helyi otthoni vagy munkahelyi hálózatokhoz ajánlott.

SMART SECURITY

Hálózati kapcsolat módosítása

Milyen típusú hálózat ez?

Vezetékes hálózat: hq.eset.com

Hálózat neve:	hq.eset.com
Hálózati cím:	10.0.2.15 / 255.255.255.0 fe80::9df:d302:d00d:1612
Adapter neve:	Připojení k místní síti

Nyilvános hálózat

Ez egy nyilvánosan elérhető hálózat, például kávézóban, repülőtéren vagy szállodában. Számítógépe nem lesz látható a hálózat többi számítógépe számára.

Otthoni/munkahelyi hálózat (Windows beállítás)

Ez egy megbízható, például otthoni vagy munkahelyi hálózat. Számítógépe látható lesz a hálózat többi számítógépe számára.
A hálózat típusa megegyezik a Windows megfelelő beállításával.

Bezárás

További információ erről az üzenetről [^ Részletek](#)

Lopásvédelem

Ha nagyobb biztonságban szeretné tudni eszközét, **A Lopásvédelem engedélyezése** elemre kattintva aktiválhatja az ESET Lopásvédelem funkcióit a regisztrált eszközön.

Az ESET Lopásvédelem számítógéppel történő társítására vonatkozó utasításokról és a rendszer működéséről az [Új eszköz hozzáadása](#) című témakörben olvashat bővebben.

Az ESET Smart Security Premium indítása

Az ESET Smart Security Premium már közvetlenül a telepítés után biztosítja számítógépe védelmét. A program indításához nem kell megnyitnia azt. Az ESET Smart Security Premium programmal bármikor

ellenőrizheti a védelem állapotát, illetve különféle ellenőrzési és karbantartási feladatokat végezhet el.

Az ESET Smart Security Premium megnyitásához kattintson az ESET Smart Security Premium ikonjára[®], amely a Windows értesítési területén (a rendszertálcán) található.

Felhasználói felület

A **Védelem állapota** rész a számítógép aktuális védelmi szintjéről nyújt tájékoztatást.

A **Számítógép ellenőrzése** az egyes vírus- és kémprogramvédelmi megoldások fontos része, amelynek a használatával ellenőrizheti a számítógép lemezein lévő fájlokat és mappákat.

A **Frissítés** rész a programfrissítésekről tartalmaz fontos információkat. A program rendszeres frissítése elengedhetetlen, mert csak így képes a legújabb fertőzések ellen maximális védelmet nyújtani.

Az **Eszközök** részen érhet el további funkciókat, például a **Password Manager**, **Adattitkosítás**, **Összekapcsolt otthon felügyelete**, **Netbank- és tranzakcióvédelem**, **Lopásvédelem** és **További eszközök**, beleértve a funkciókat, többek között a naplófájlokat, a karantént, a feladatütemezőt, stb.

A **Beállítások** részen módosíthatók a számítógép védelmi szintjei.

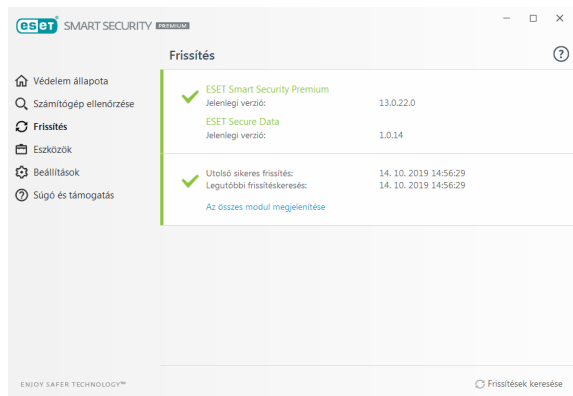
A **Súgó és támogatás** részen érhető el az ESET Smart Security Premium programra vonatkozó átfogó súgó és támogatás. Az ESET

terméktámogatási szolgáltatását is innen érheti el.

Frissítés

Az ESET Smart Security Premium alapértelmezés szerint előre definiált feladata a rendszeres frissítések biztosítása (lásd a termék kézikönyvének **Feladatütemező** című részét). Ha a telepítést követően még nem történt frissítés, javasoljuk annak kézzel történő indítását az alábbi módon:

Az ESET Smart Security Premium fő programablakában kattintson a főmenü **Frissítés** elemére a bal oldalon, majd kattintson a **Frissítések keresése** opcióra a jobb alsó sarokban.



A frissítési modul ekkor csatlakozik az internetre, kapcsolódik az ESET egyik elérhető frissítési szerveréhez, és letölti a digitálisan aláírt frissítési fájlokat. Ezek a frissítések tartalmazzák a legújabb vírusdefiníciókat, a kiterjesztett heurisztika új definícióit, valamint más programmodulokat. Amint megtörténik egy új frissítés telepítése, az ESET

Smart Security Premium megjelenít egy értesítést a rendszertálca területén és a fő programablakban.

Számítógép ellenőrzése

Sikeres telepítést és frissítést követően ajánlott egy teljes számítógép-ellenőrzést elvégezni a kártevők felismerése céljából. Ehhez kattintson a bal oldali főmenü **Számítógép ellenőrzése** elemére, és válassza az **Optimalizált ellenőrzés** lehetőséget az ESET Smart Security Premium elsődleges ablakában.

MEGJEGYZÉS: Az ESET Smart Security Premium telepítését követően, az első sikeres frissítés után az alkalmazás automatikusan ellenőrzi a számítógépet, hogy nem tartalmaz-e kártékony kódot.



Ezzel elindítja a helyi merevlemez-meghajtók ellenőrzését. Az állapotablakban látható az ellenőrzés folyamata, valamint az ellenőrzött és a talált fertőzött fájlokra vonatkozó aktuális statisztika. Kártevő észlelésekor az ESET Smart Security Premium karanténba helyezi a fájlt, és figyelmeztetést jelenít meg a rendszer

tálcájának területén. Az ellenőrzés során a szokásos módon folytathatja munkáját.

Védelem állapota

Az ESET Smart Security Premium aktuális védelmi állapotának jelzésére szolgálnak az alábbiak:

A rendszer tálcáikonja

A **Védelem állapota** részen látható védelmi állapot részletes ismertetése. Valamelyik védelmi modul letiltása esetén a **Védelem állapota** ablakban megjelenik a letiltott modul neve az újraengedélyezésére szolgáló hivatkozással együtt.

Az egyéni védelmi állapotokat az alábbi ikonok jelzik:



Zöld

A vírusvédelem megfelelően működik, a számítógép védelme aktív a kártékony szoftverekkel és a hálózati támadásokkal szemben. Ez az állapot jelzi, hogy minden védelmi modul engedélyezett, és a keresőmotor naprakész.



Narancssárga

Ez az ikon látható, ha az operációs rendszeren nincs telepítve minden szükséges rendszerfrissítés.

A narancssárga ikon látható, ha

- A valós idejű fájlrendszervédelem engedélyezett, de nincs biztosítva a maximális szintű védelem.

– Az e-mail-védelem vagy a webhozzáférés-védelem le van tiltva, vagy nem működik megfelelően.



Vörös

– A valós idejű rendszervédelem le van tiltva, vagy nem működik megfelelően. Mivel a modul megfelelő működése alapvető fontosságú a rendszer biztonsága szempontjából, javasoljuk az inaktív modul azonnali újraengedélyezését.

– A keresőmotor elavult. Ha a keresőmotor nem frissül automatikusan, próbálkozzon a manuális frissítéssel, vagy ellenőrizze, hogy a számítógép csatlakozik-e az internethez.

Hibák elhárítása

A terméktámogató csapat készséggel áll rendelkezésére az esetleges problémák megoldásában. Mielőtt kapcsolatba lépne a terméktámogatóval, javasoljuk, hogy először olvassa el a termékdokumentáció (felhasználói útmutató, terméken belüli súgófülkék) kapcsolódó témaköreit, vagy az [ESET webhelyén](#) keressen megoldást. Szolgáltatásokkal vagy termékekkel kapcsolatos adott problémák vagy kérdések esetén látogasson el tudásbázisunkba:

<https://www.eset.com/hu/tamogatas>

Az ESET terméktámogatásával az alábbi címen elérhető űrlap segítségével veheti fel a kapcsolatot:

www.eset.com/hu/rolunk/kapcsolat

Terméktámogatási kérdés elküldése

Hiba esetén az ESET Smart Security Premium programban található űrlap elküldésével léphet kapcsolatba az ESET terméktámogatásával. Kattintson a **Terméktámogatási kérelem küldése** elemre a **Súgó és támogatás** csoportban.

Copyright © 2019 by ESET, spol. s r.o.

Az ESET Smart Security Premium az ESET, spol. s r.o. terméke.

További információért keresse fel a www.eset.com/hu webhelyet. Minden jog fenntartva. A szerző kifejezett írásbeli engedélye nélkül sem a dokumentum egésze, sem annak tetszőleges része nem reprodukálható és nem tárolható visszakereshető rendszerben, semmilyen formában és módon (elektronikus, mechanikai, fénymásolásos, hangrögzítési, lapolvasási vagy más eljárással). Az ESET, spol. s r.o. fenntartja a jogot, hogy az ismertetett szoftverek bármelyikét előzetes értesítés nélkül módosítsa. Az ESET, az ESET emblémája, a NOD32, a Smart Security, a ThreatSense, a LiveGrid® és/vagy az ESET, spol. s r. o. egyéb termékei az ESET, spol. s r. o. bejegyzett védjegyei. Az itt említett egyéb vállalatok vagy termékek a tulajdonosaik bejegyzett védjegyei.

A termék megfelel az ISO 9001:2000 szabvány minőségi feltételeinek.

REV. 2019. 10. 17.